



راهنمای تنظیمات مودم

D-Link 2740-U



تنظیمات مودم D-link 2740-U

تاریخ تنظیم: بهار ۱۳۹۹

گروه فناوری اطلاعات و ارتباطات شاتل

فهرست مطالب

پورت‌های مودم

ورود به کنسول مودم

تنظیمات مودم برای اتصال به اینترنت

تنظیمات وایرلس

مک فیلترینگ

WPS

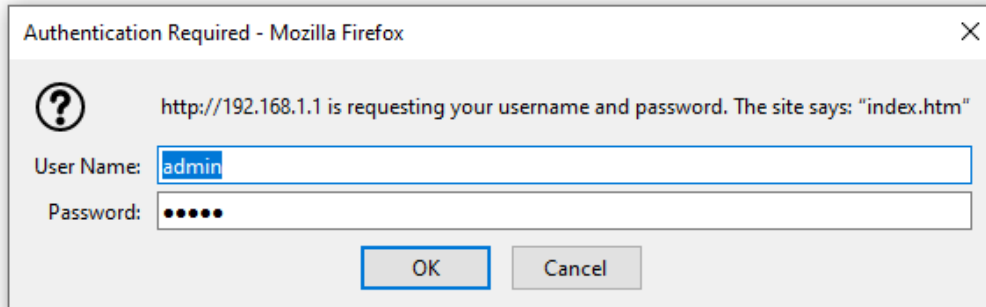
پورت های مودم



شکل شماره ۱

ورود به کنسول مودم

برای ورود به کنسول مودم و انجام تنظیمات مربوطه یک صفحه مرورگر باز کرده و در Address Bar عبارت 192.168.1.1 را تایپ کنید. سپس صفحه ای باز می شود که در قسمت User Name و Password می بایست admin را تایپ کرده و login کنید.



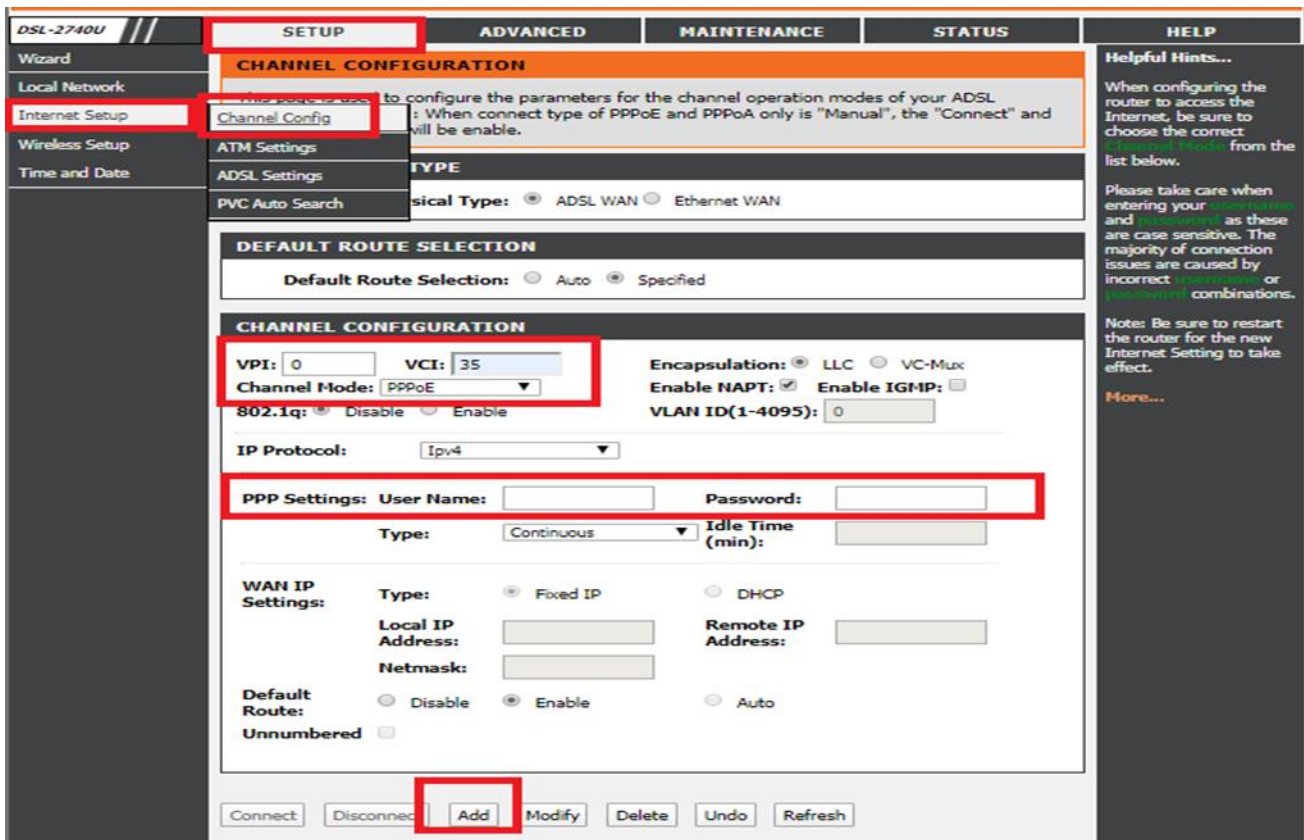
شکل شماره ۲

تنظیمات مودم برای اتصال به اینترنت

برای انجام تنظیمات سربرگ Setup را انتخاب کرده از منوی سمت چپ گزینه Internet Setup و سپس گزینه Channel Config را باز کنید. در این قسمت VPI و VCI را ۰ و ۳۵ قرار می دهیم.

Channel mode: PPPoE

در قسمت Username شناسه کاربری و در قسمت Password رمز اینترنت خود را وارد کنید.



The screenshot shows the configuration interface for a D-link DSL-2740U modem. The 'SETUP' tab is active. The 'Channel Configuration' section is highlighted with a red box. It includes fields for VPI (0), VCI (35), Channel Mode (PPPoE), Encapsulation (LLC), Enable NAPT (checked), and Enable IGMP (unchecked). Below this, the 'PPP Settings' section is also highlighted with a red box, showing fields for User Name and Password. At the bottom of the configuration area, the 'Add' button is highlighted with a red box.

شکل شماره ۳

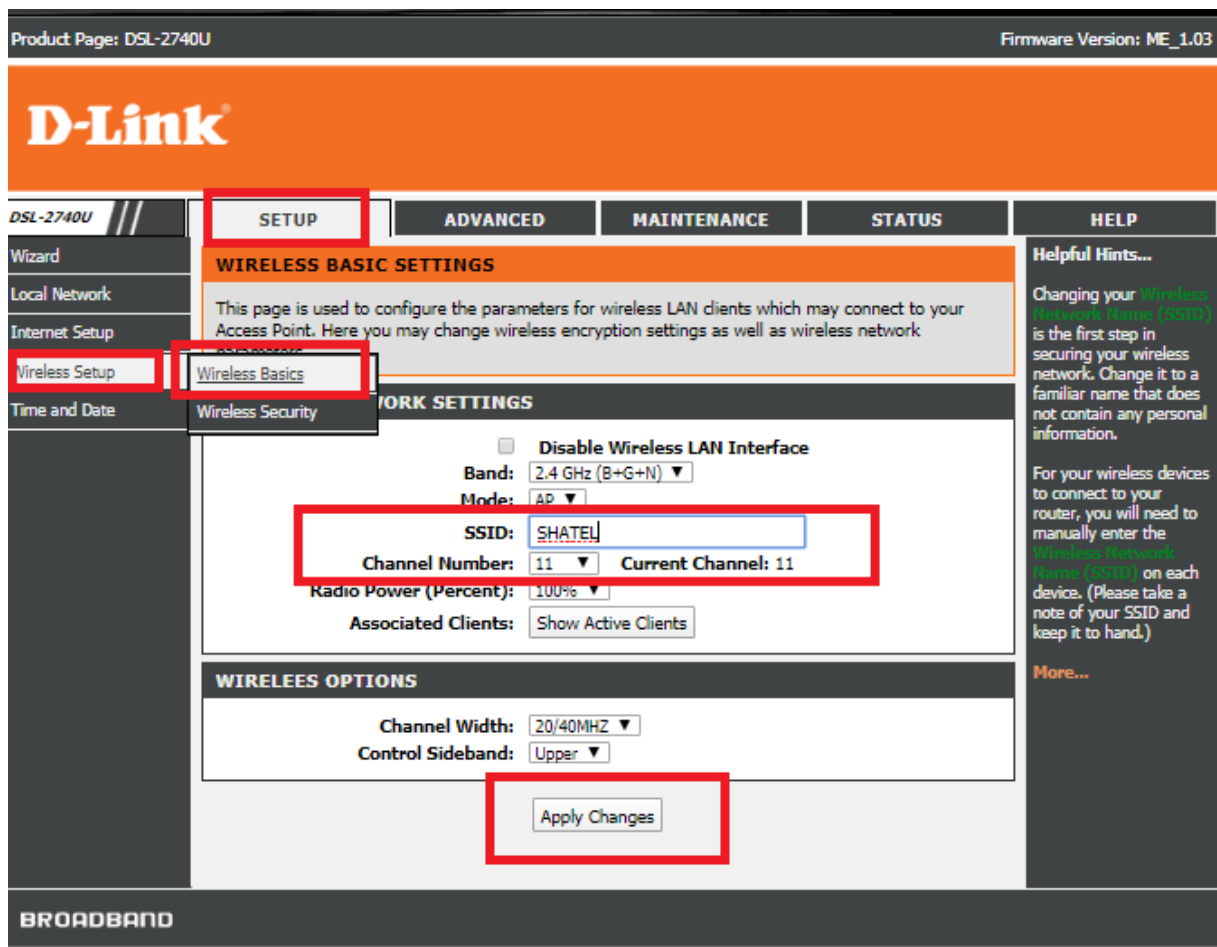
و در انتها گزینه Add را بزنید.

نکته مهم: دقت کنید در جدول انتهایی صفحه فقط و فقط ۱ ردیف با VPI و VCI های ۰ و ۳۵ داشته باشید.

تنظیمات وایرلس

از گزینه های بالا گزینه Setup را انتخاب کرده، از جدول سمت چپ گزینه Wireless Setup سپس گزینه Wireless Basic را انتخاب کنید.

در قسمت SSID نام شبکه وایرلس خود را انتخاب کنید و حتما Channel number را بر روی یکی از اعداد ۱، ۶ و ۱۱ ست کنید در انتها Apply Change را بزنید.



شکل شماره ۴

پس از انجام تنظیمات فوق از منو سمت چپ در Wireless Setup گزینه Wireless Security را انتخاب کنید. تنظیمات را طبق تصویر زیر انجام دهید. در قسمت Pre-Shared key شما میبایست رمز وایرلس خود را وارد کرده سپس گزینه Apply change را بزنید.

Product Page: DSL-2740U Firmware Version: ME_1.03

D-Link

DSL-2740U // SETUP ADVANCED MAINTENANCE STATUS HELP

Wizard
Local Network
Internet Setup
Wireless Setup
Time and Date

WIRELESS SECURITY SETTINGS

This page allows you setup the wireless security. Turn on WEP or WPA by using Encryption Keys could prevent any unauthorized access to your wireless network.

Wireless Basics
Wireless Security

WIRELESS SECURITY SETTINGS

SSID TYPE: Root VAP0 VAP1 VAP2 VAP3

Encryption: WPA2(AES) ▼

Use 802.1x Authentication WEP 64bits WEP 128bits

WPA Authentication Mode: Enterprise (RADIUS) Personal (Pre-Shared Key)

Pre-Shared Key Format: Passphrase ▼

Pre-Shared Key: *****

Authentication RADIUS Server: Port 1812 IP address 0.0.0.0
Password

Note: When encryption WEP is selected, you must set WEP key value.

Apply Changes

BROADBAND

Helpful Hints...
If you enable Wireless Security, make sure you write down the **pre-shared key** that you have configured. You will need to enter this information on any wireless device that you connect to your wireless network.
More...

شکل شماره ۵

مک فیلترینگ

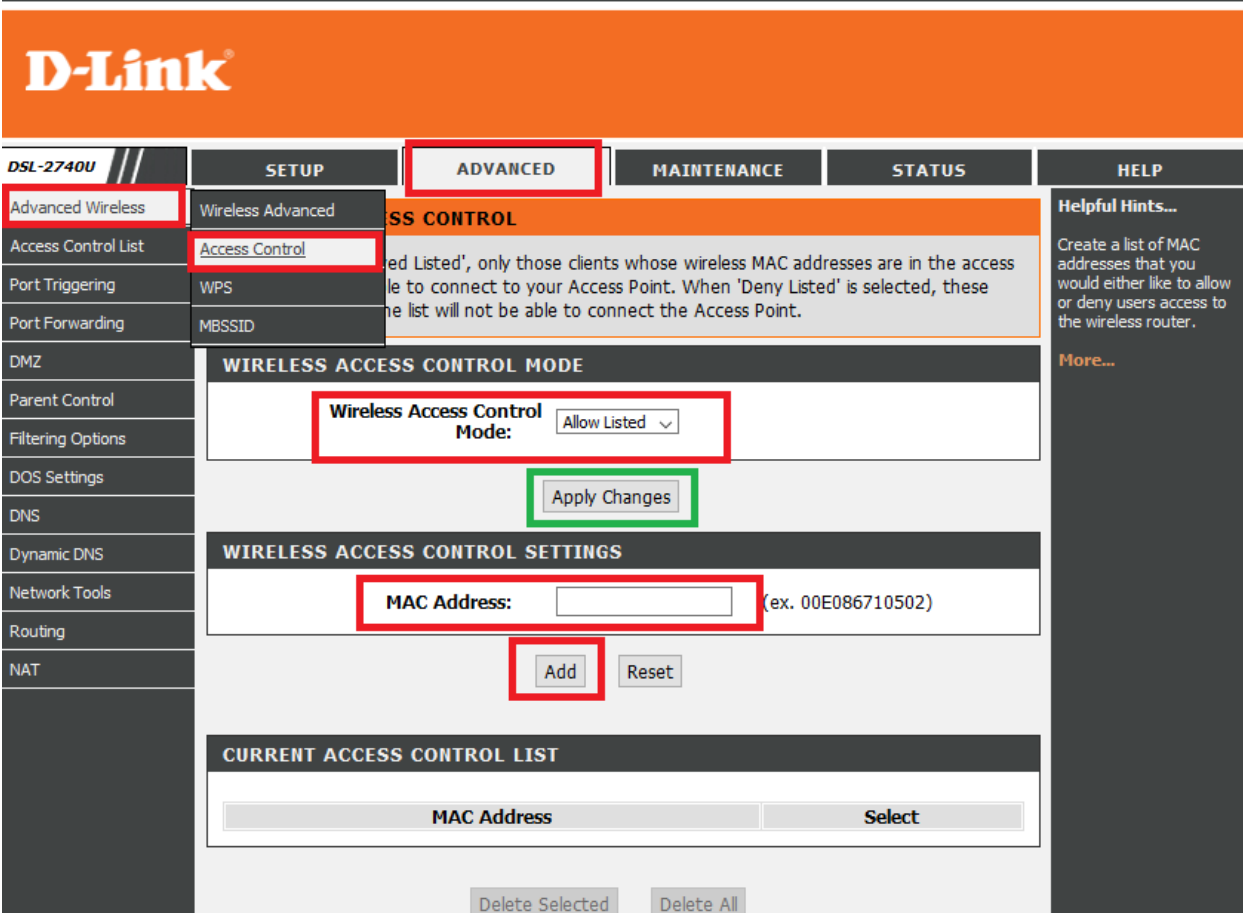
بر روی گزینه Advanced کلیک کنید و از قسمت Advanced wireless گزینه Access control را انتخاب کنید.

Active: Activated

Wireless access control mode: Allow Listed

در قسمت MAC Address آدرس مک دستگاه خود را طبق مثال داخل پرانتز وارد کنید سپس ADD را بزنید. اگر آدرس

دیگری دارید لطفا در قسمت MAC address وارد کرده Add را بزنید. در انتها گزینه Apply Change را بزنید.

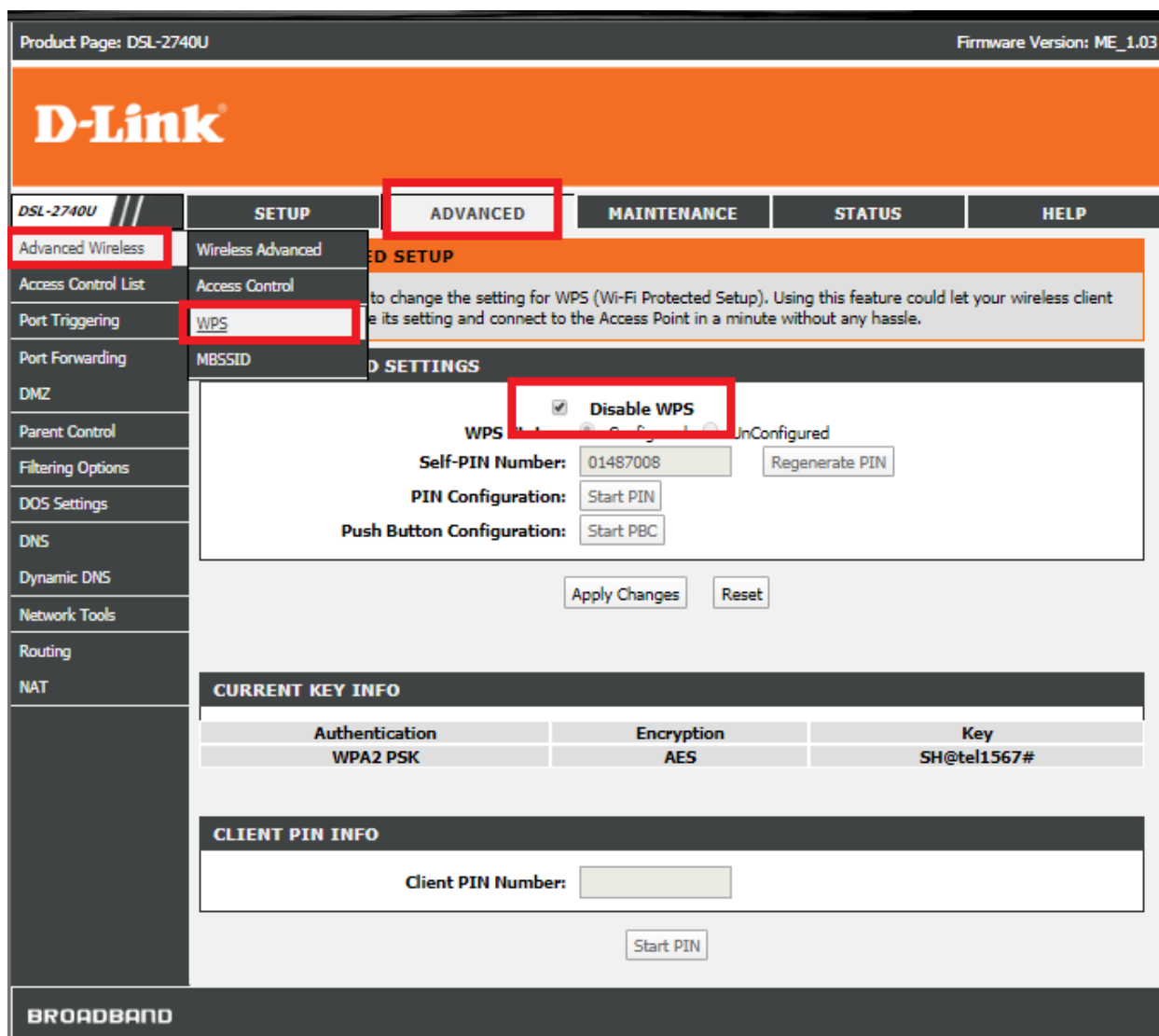


The screenshot shows the D-Link DSL-2740U web interface. The 'ADVANCED' tab is selected, and the 'Access Control' sub-tab is active. The 'Wireless Access Control Mode' is set to 'Allow Listed'. The 'Wireless Access Control Settings' section shows a 'MAC Address' input field with an 'Add' button. The 'CURRENT ACCESS CONTROL LIST' section is empty.

شکل شماره ۶

WPS

لطفاً برای غیر فعال کردن WPS برای امنیت وایرلس مودم خود وارد قسمت Advanced شده سپس از جدول سمت چپ از قسمت WPS, Advanced Wireless را انتخاب کرده و تیک گزینه Disable WPS را انتخاب و گزینه Apply Changes را انتخاب کنید.



Product Page: DSL-2740U Firmware Version: ME_1.03

D-Link

DSL-2740U // SETUP **ADVANCED** MAINTENANCE STATUS HELP

Advanced Wireless Wireless Advanced

Access Control List Access Control

Port Triggering **WPS**

Port Forwarding MBSSID

DMZ

Parent Control

Filtering Options

DOS Settings

DNS

Dynamic DNS

Network Tools

Routing

NAT

WPS **Disable WPS** UnConfigured

Self-PIN Number: 01487008 Regenerate PIN

PIN Configuration: Start PIN

Push Button Configuration: Start PBC

Apply Changes Reset

CURRENT KEY INFO

Authentication	Encryption	Key
WPA2 PSK	AES	SH@tel1567#

CLIENT PIN INFO

Client PIN Number:

Start PIN

BROADBAND

شکل شماره ۷