



راهنمای تنظیم مودم D-Link 2600U



راهنمای تنظیم مودم D-Link 2600U

تاریخ تنظیم : آبان ۱۳۹۵

گروه شرکت‌های شاتل

فهرست مطالب

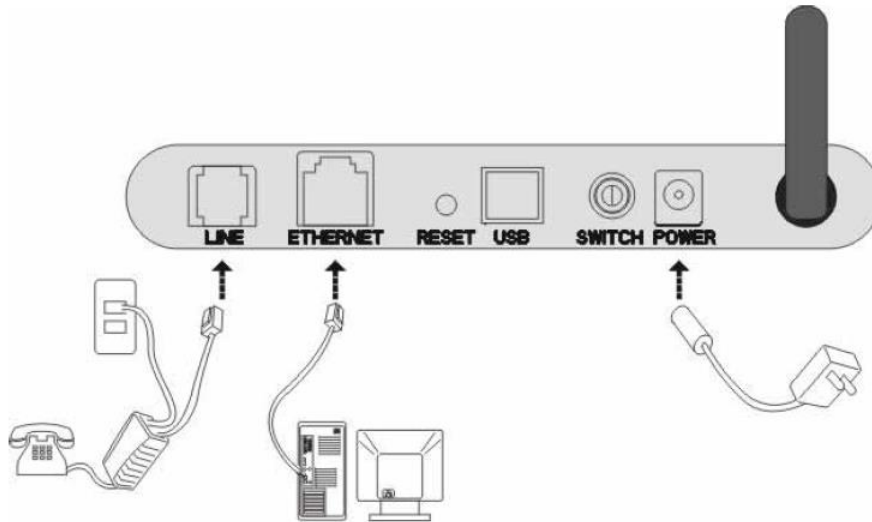
پورت های مودم

ورود به کنسول مودم

تنظیمات مودم برای اتصال به اینترنت

تنظیمات وایرلس

پورت های مودم



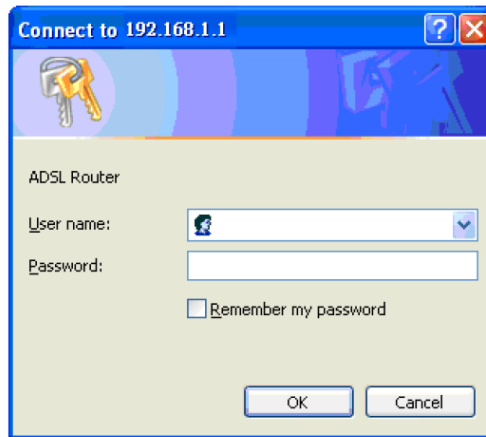
شکل ۱

ورود به کنسول مودم

برای ورود به کنسول مودم و انجام تنظیمات مربوطه ، یک صفحه مرورگر باز کرده و در Address Bar عبارت ۱۹۲،۱۶۸،۱،۱ را تایپ نمایید. سپس صفحه ای باز می شود که در قسمت Username و Password می بایست admin را تایپ کرده و Login نمایید.

User: admin

Pass: admin



شکل ۲

تنظیمات مودم برای اتصال به اینترنت

برای انجام تنظیمات از منوی سمت چپ گزینه ADSL Setup را انتخاب کرده و موارد زیر را وارد نمایید.

WAN Connection: PVC0

Manual ADSL Connection Setup: PPPoE/PPPoA

Username

Password

Connection Type: PPPoE LLC

NAT: Enable

IGMP: Disable

Default Route: Enable

VPI: 0

VCI: 35

Virtual Circuit: Enable

Service Category: UBR

و در انتها Save Setting را کلیک نمایید.

Product: DSL-2600U Firmware Version: 1.00 Hardware Version: Z1

D-Link

DSL-2600 // SETUP ADVANCED MAINTENANCE STATUS HELP

ADSL Setup **ADSL SETUP** Helpful Hints...
 Wireless Setup
 LAN Setup
 Time and Date
 Logout

Internet Online
 Reboot

If you are configuring this device for the first time, D-Link recommends that you click the Setup Wizard button, and follow the instructions on screen. If you wish to modify or configure the ADSL settings manually, tick Manual Setup to enable the ADSL Connection Setup.

Setup Wizard Manual Setup

WAN CONNECTION
 The DSL WAN connection can be separated virtually into multiple channels by assigning different VPI/VCI in each Permanent Virtual Circuit (PVC). In each PVC you can also set the connection protocol to be PPP, Dynamic IP, Static IP or Bridge mode.

WAN Connection: PVC0

MANUAL ADSL CONNECTION SETUP
 Please select the appropriate option to connect to your ISP.

PPPoE/PPPoA Choose this option if your ISP uses PPPoE/PPPoA. (For most DSL users)
 Dynamic IP Address Choose this option if your ISP uses Dynamic IP Address over DSL.
 Static IP Address Choose this option if your ISP uses Static IP assignments.
 Bridge Mode Choose this option if your ISP uses Bridge Mode.

PPPoE/PPPoA INTERNET CONNECTION TYPE :
 Enter the information provided by your Internet Service Provider (ISP).

Username: 2011601286
 Password: ●●●
 Service Name:
 Connection Type: PPPoE LLC
 MTU: 0 (0 means default value 1492bytes)
 Idle Time Out: 0 Minutes (0 = Always On)
 Authentication: Auto
 NAT: Enable
 IGMP: Disable
 Default Route: Enable

VPI: 0
 VCI: 35
 Virtual Circuit: Enable
 Service Category: UBR
 PCR: 0 cells/second
 SCR: 0 cells/second
 MBS: 0 cells

Save Settings Disconnect Cancel

BROADBAND

Copyright © 2007 D-Link System, Inc.

شکل ۳

تنظیمات وایرلس

از منوی سمت چپ گزینه Wireless Setup را انتخاب کرده و موارد زیر را وارد نمایید.

Enable Wireless : تیک زده شود

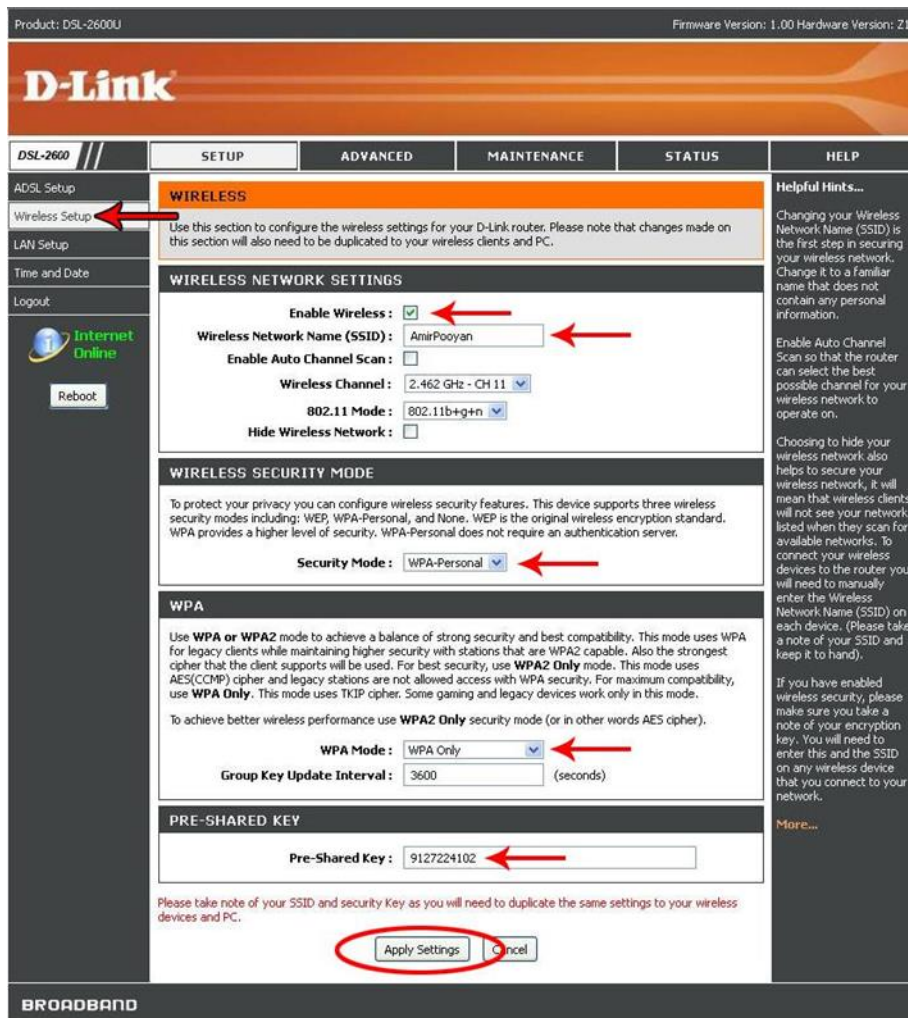
Wireless Network Name (SSID) : نام شبکه وایرلس

Security Mode: WPA-Personal

WPA Mode: WPA Only

Pre-Shared Key : پسورد شبکه وایرلس

و در انتها Apply Setting را کلیک نمایید



The screenshot shows the 'WIRELESS' configuration page of a D-Link DSL-2600U router. The page is divided into several sections: 'WIRELESS NETWORK SETTINGS', 'WIRELESS SECURITY MODE', 'WPA', and 'PRE-SHARED KEY'. Red arrows point to the following fields: 'Enable Wireless' (checked), 'Wireless Network Name (SSID)' (AmirPooyan), 'Security Mode' (WPA-Personal), 'WPA Mode' (WPA Only), and 'Pre-Shared Key' (9127224102). The 'Apply Settings' button is circled in red at the bottom of the page.

شکل ۴