



# نحوه ساختن

# Broadband connection

# در ویندوز

نحوه ساختن Broadband Connectin در ویندوز

تاریخ تنظیم: مهر ماه ۱۳۸۹

گروه شرکت‌های شاتل

## فهرست

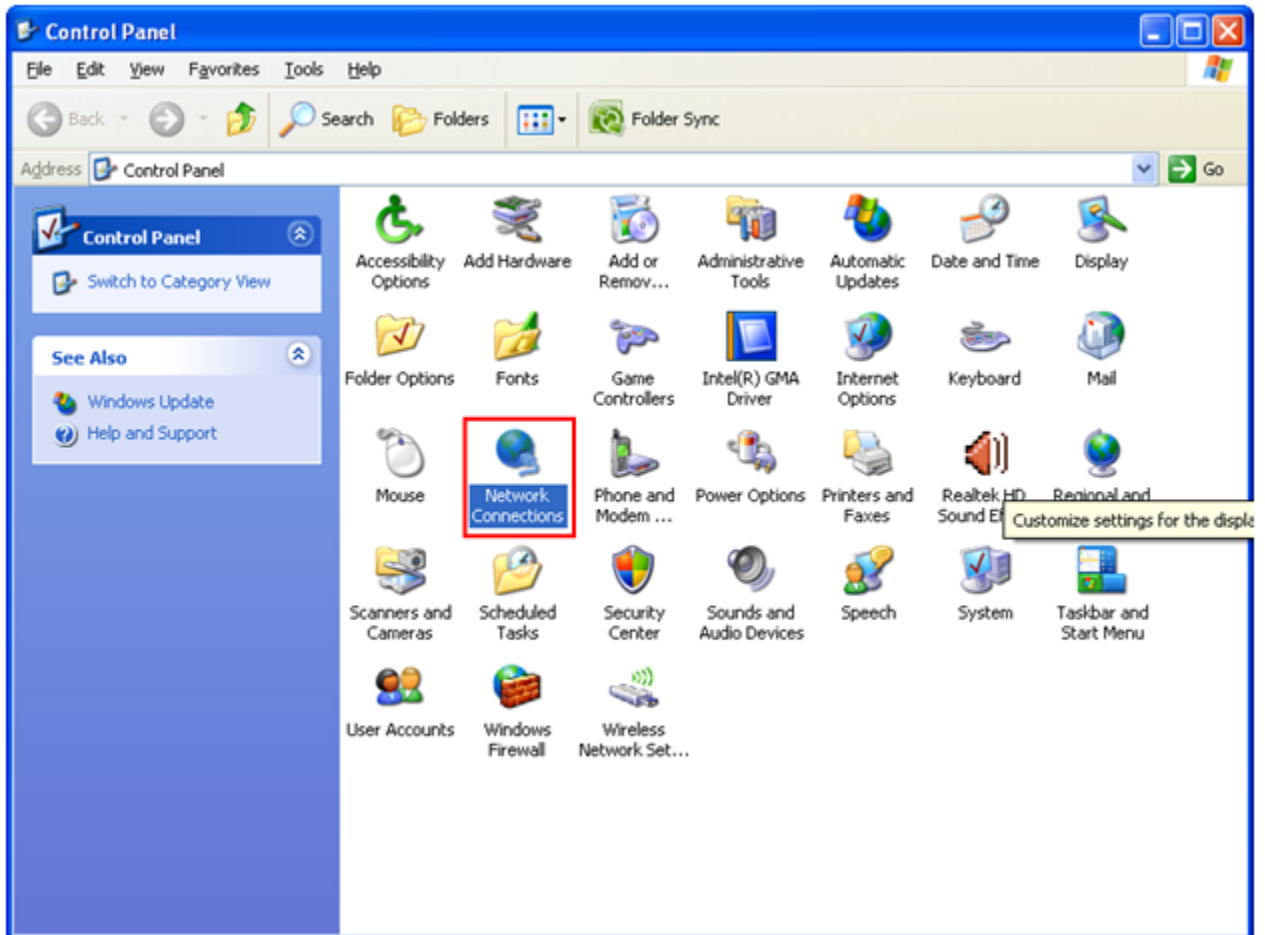
نحوه ساختن Broadband connection در ویندوز XP

نحوه ساختن Broadband connection در ویندوز Vista

نحوه ساختن Broadband connection در ویندوز Seven

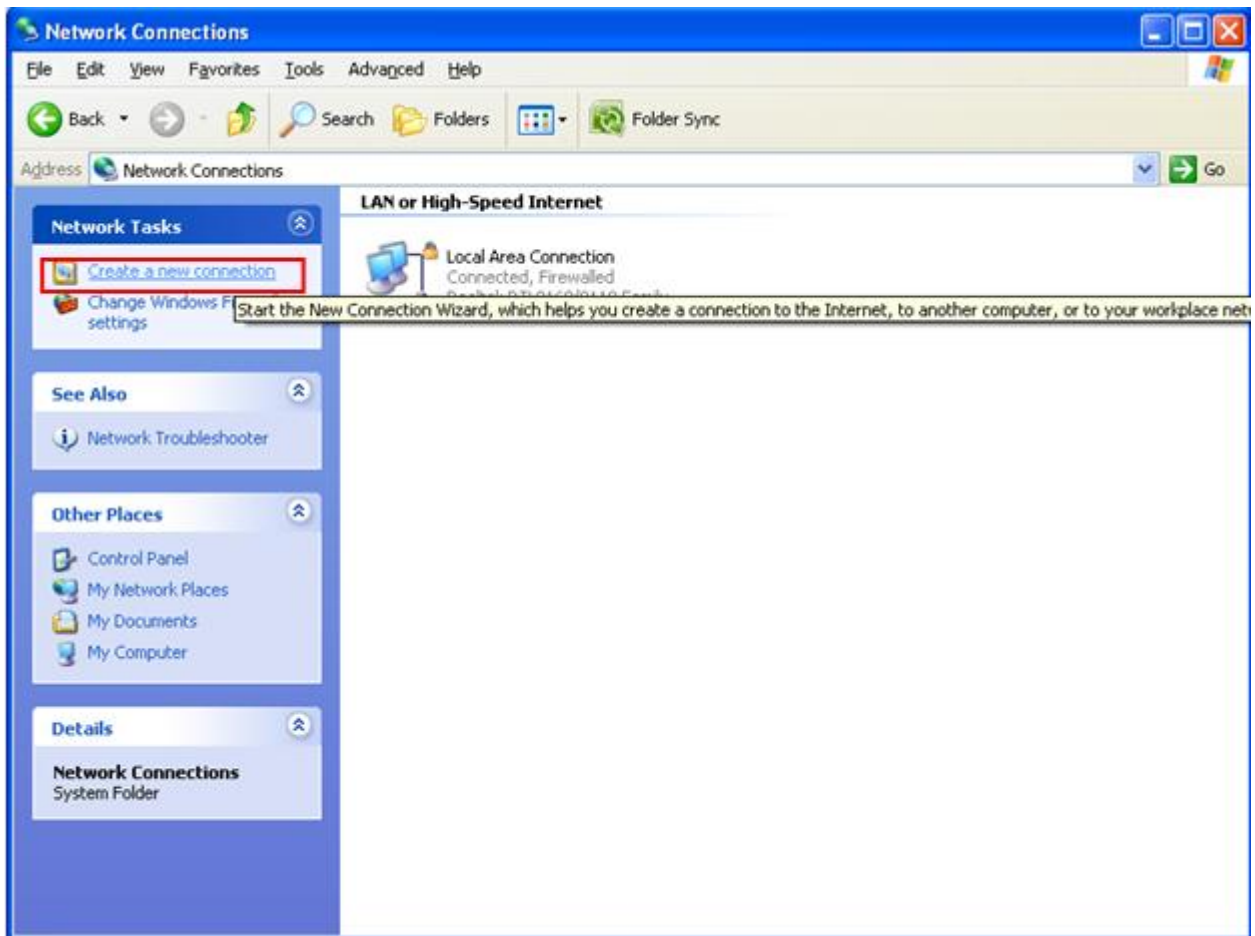
## نحوه ساختن Broadband connection در ویندوز XP

ابتدا از منوی Start ویندوز، Control Panel را انتخاب کنید.  
در Control Panel، گزینه Network Connections را انتخاب کنید.



شکل ۱

در صفحه Network Connections روی گزینه Create a new connection کلیک کنید.



شکل ۲

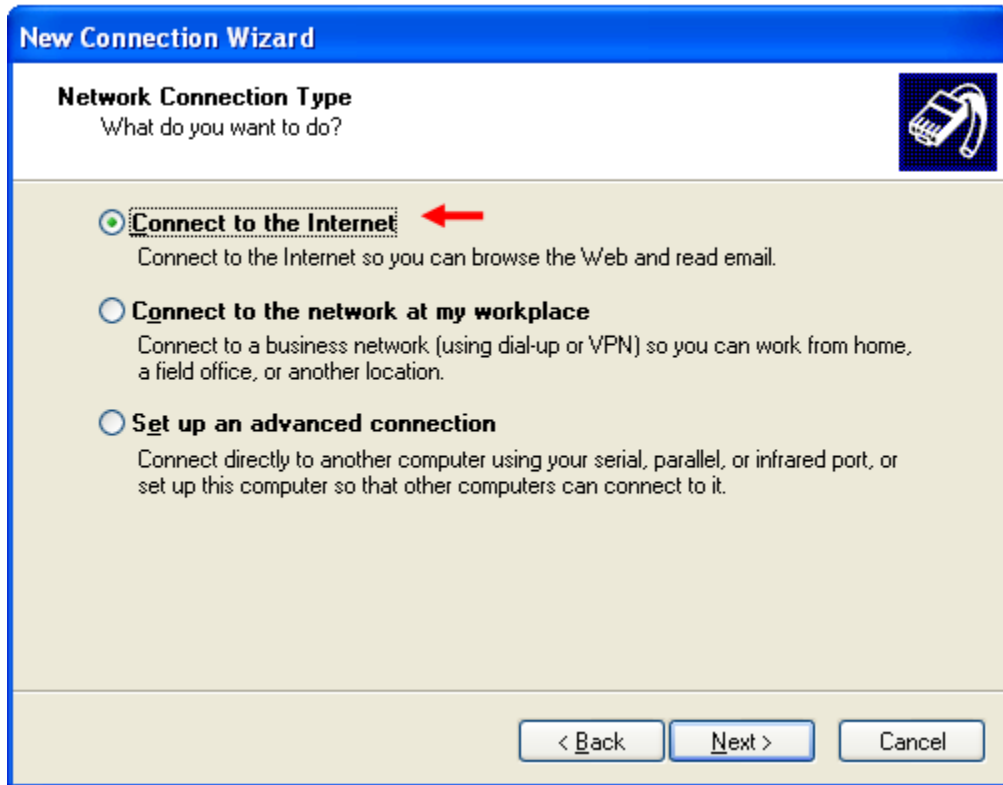
صفحه به صورت شکل زیر ظاهر می شود.  
در New Connection Wizard روی Next کلیک کنید.



شکل ۳

صفحه به صورت زیر ظاهر می شود.

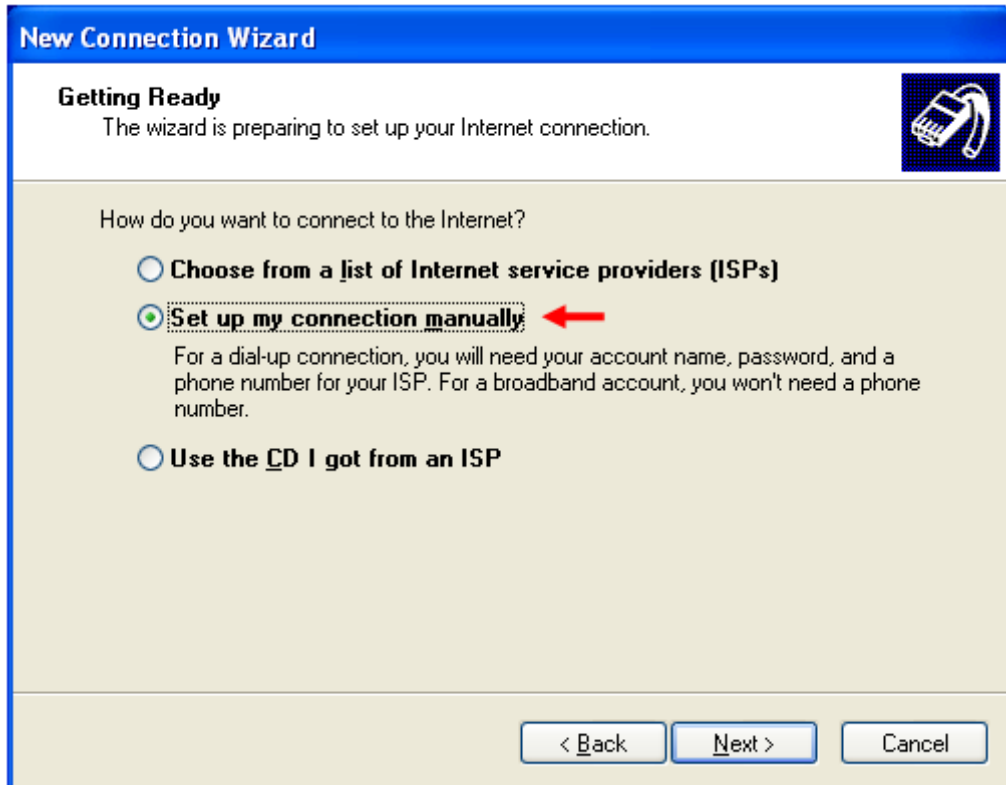
گزینه Connect to the Internet را انتخاب و بر روی Next کلیک کنید.



شکل ۴

صفحه به صورت زیر ظاهر می شود.

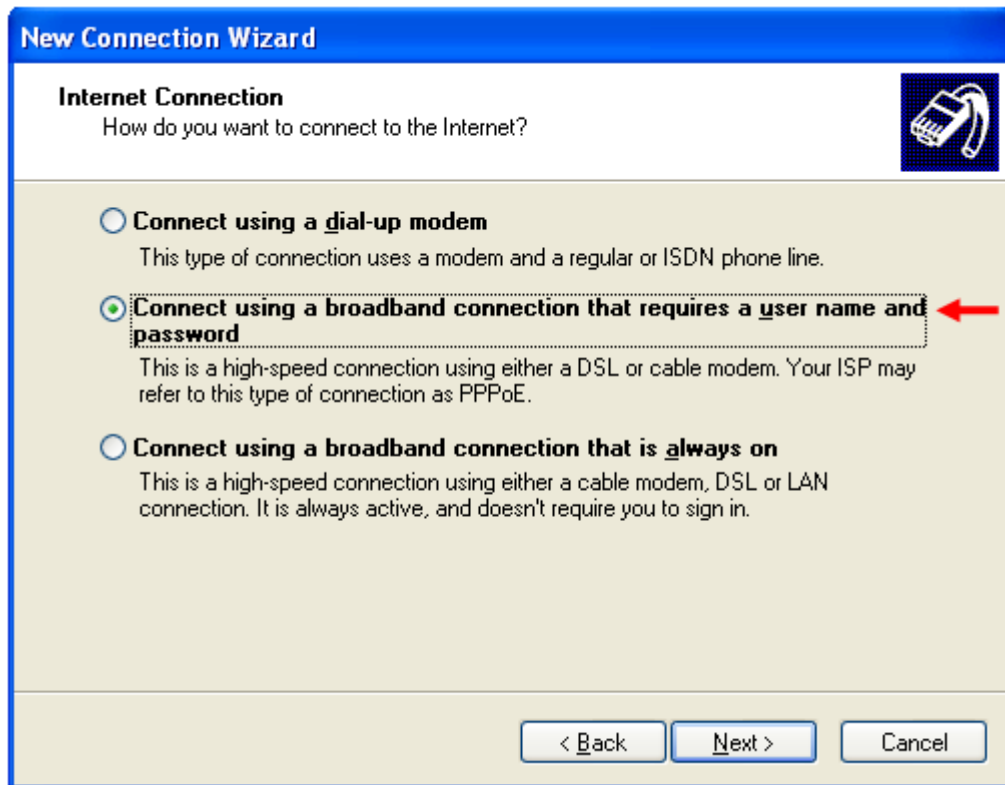
گزینه Set up my connection manually را انتخاب و بر روی Next کلیک کنید.



شکل ۵

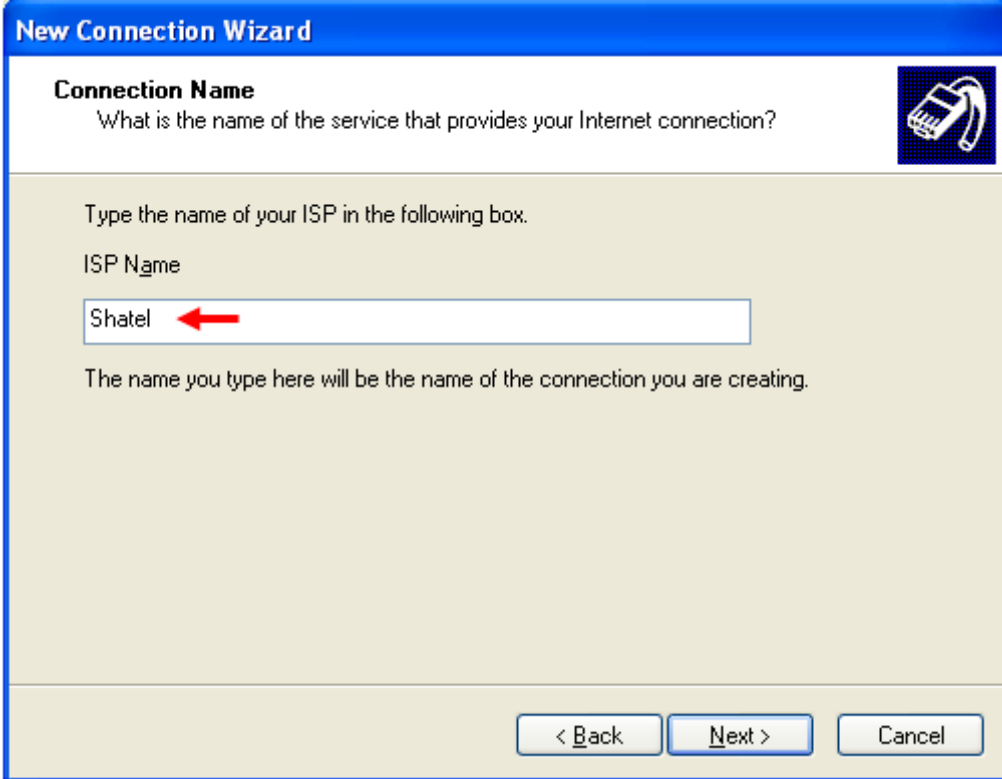
صفحه به صورت زیر ظاهر می شود.

گزینه Connect using a broadband connection that requires a user name and password را انتخاب و بر روی Next کلیک کنید.




شکل ۶

در صفحه زیر در قسمت ISP Name یک نام برای کانکشن وارد کنید (مثلا Shatel) و بر روی Next کلیک کنید.



شکل ۷

صفحه به صورت زیر ظاهر می شود.  
 در قسمت User name شناسه کاربری را وارد کنید.  
 در قسمت Password رمز عبور را وارد کنید. در Confirm password هم دوباره رمز عبور را وارد کنید.  
 سپس بر روی Next کلیک کنید.



**New Connection Wizard**

**Internet Account Information**  
 You will need an account name and password to sign in to your Internet account.

Type an ISP account name and password, then write down this information and store it in a safe place. (If you have forgotten an existing account name or password, contact your ISP.)

User name: 21000000

Password: ●●●●●●

Confirm password: ●●●●●●

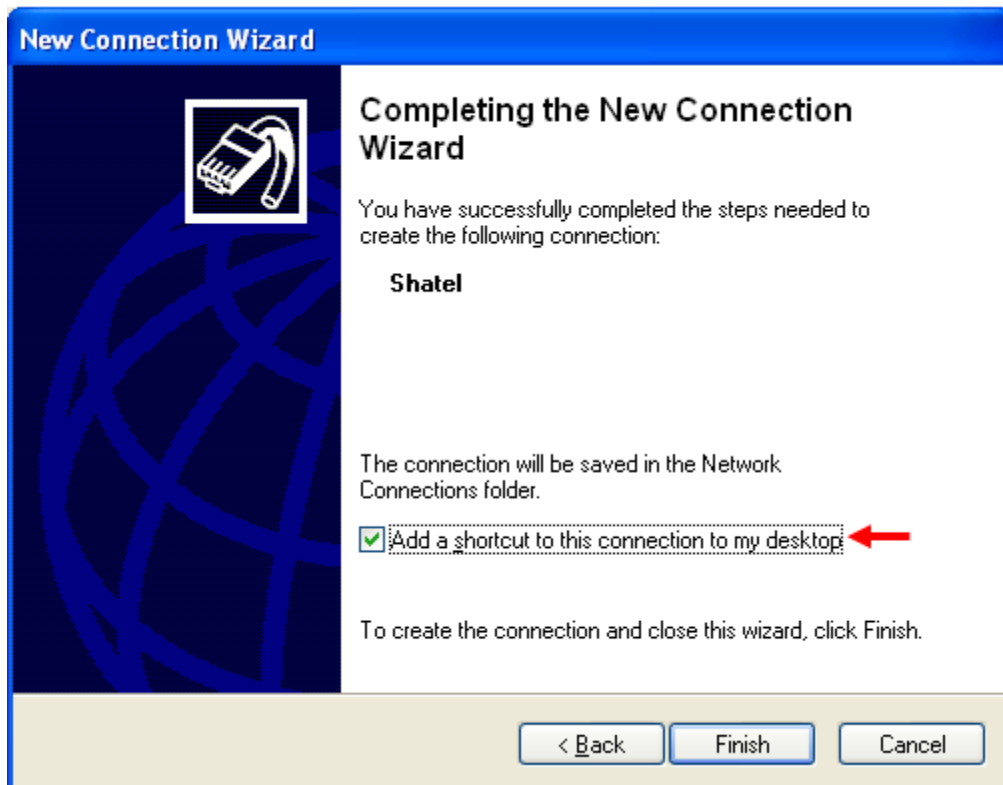
Make this the default Internet connection

< Back   Next >   Cancel

شکل ۸

صفحه به صورت زیر ظاهر می شود. مانند شکل تیک گزینه زیر را فعال کنید تا Shortcut ای از کانکشن روی Desktop ساخته شود.

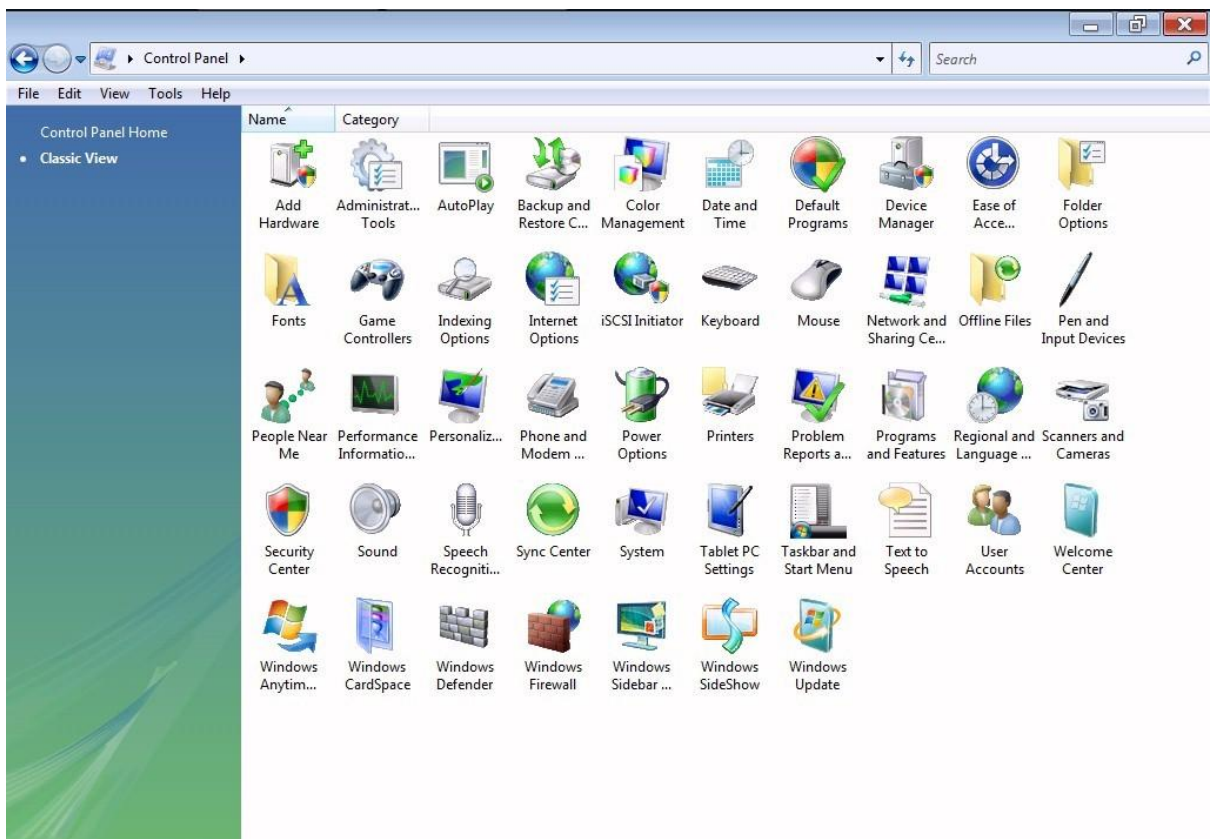
سپس روی Finish کلیک کنید.



شکل ۹

## نحوه ساختن Broadband connection در ویندوز Vista

ابتدا از منوی Start ویندوز، Control Panel را انتخاب کنید.  
در Control Panel، گزینه Network and Sharing Center را انتخاب کنید.



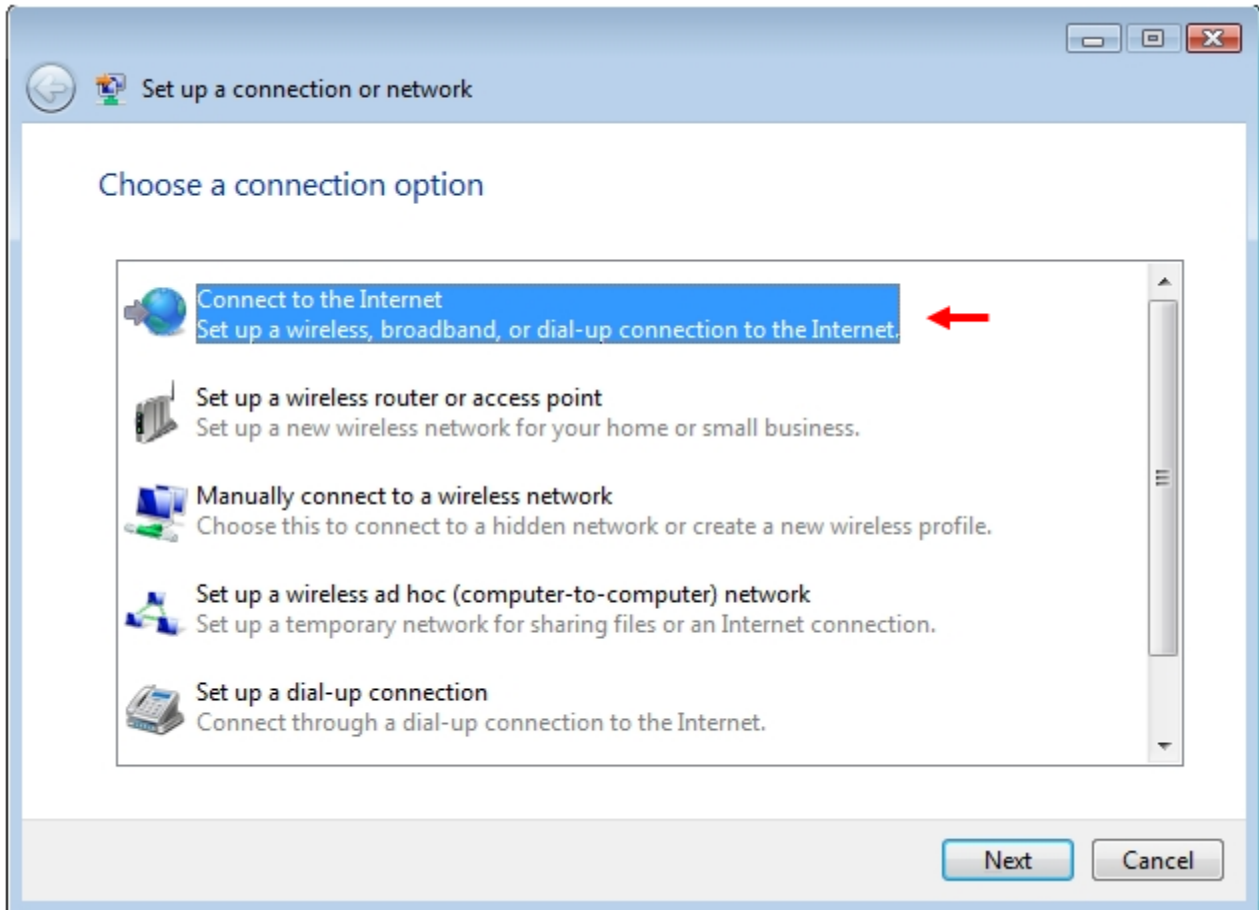
شکل ۱۰

در صفحه Network and Sharing Center بر روی گزینه Set up a connection or network کلیک کنید.



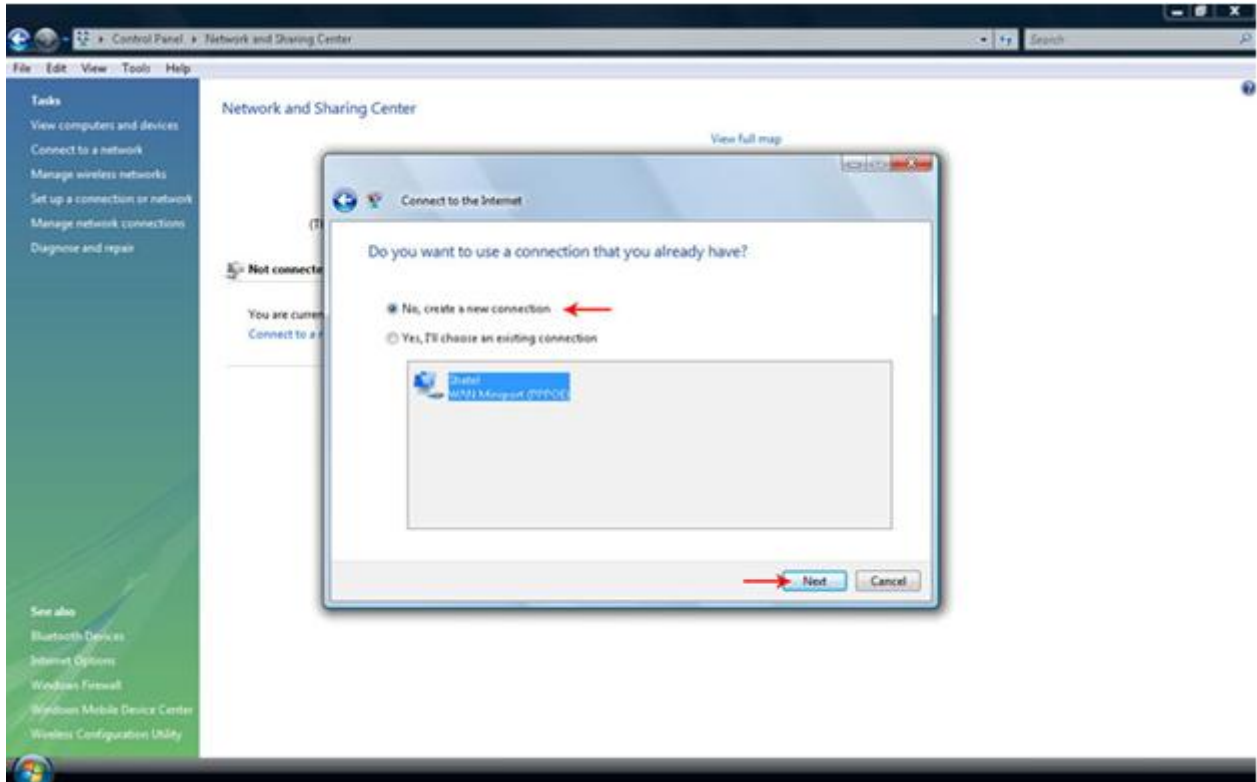
شکل ۱۱

صفحه به صورت شکل زیر ظاهر می شود.  
گزینه Connect to the Internet را انتخاب کنید و روی Next کلیک کنید.



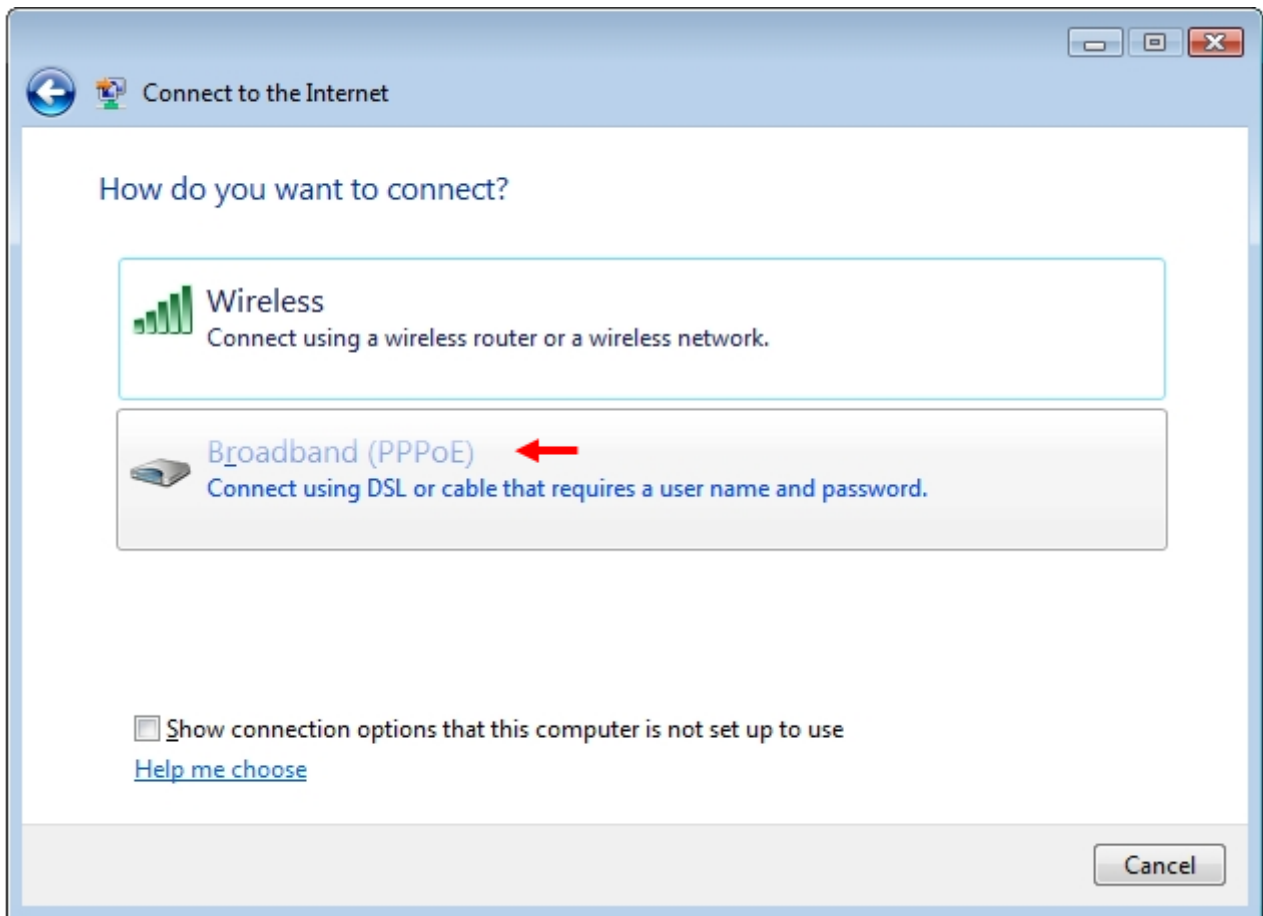
شکل ۱۲

اگر از قبل Broadband connection ای وجود داشته باشد، صفحه زیر ظاهر می شود.  
در غیر این صورت شکل صفحه بعد ظاهر می شود.  
گزینه No, create a new connection را انتخاب کنید و بر روی Next کلیک کنید.



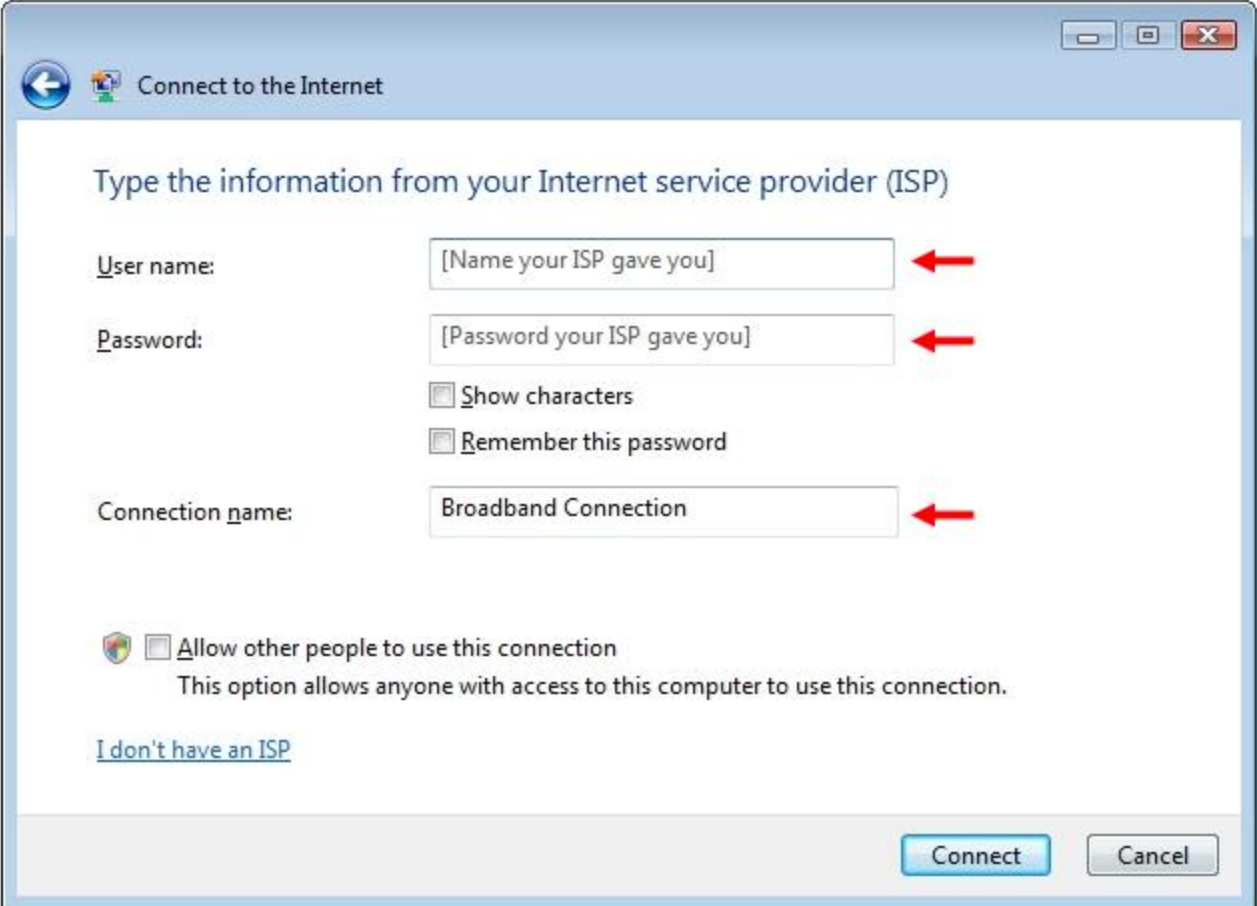
شکل 13

سپس بر روی Broadband (PPPoE) کلیک کنید.



شکل ۱۴

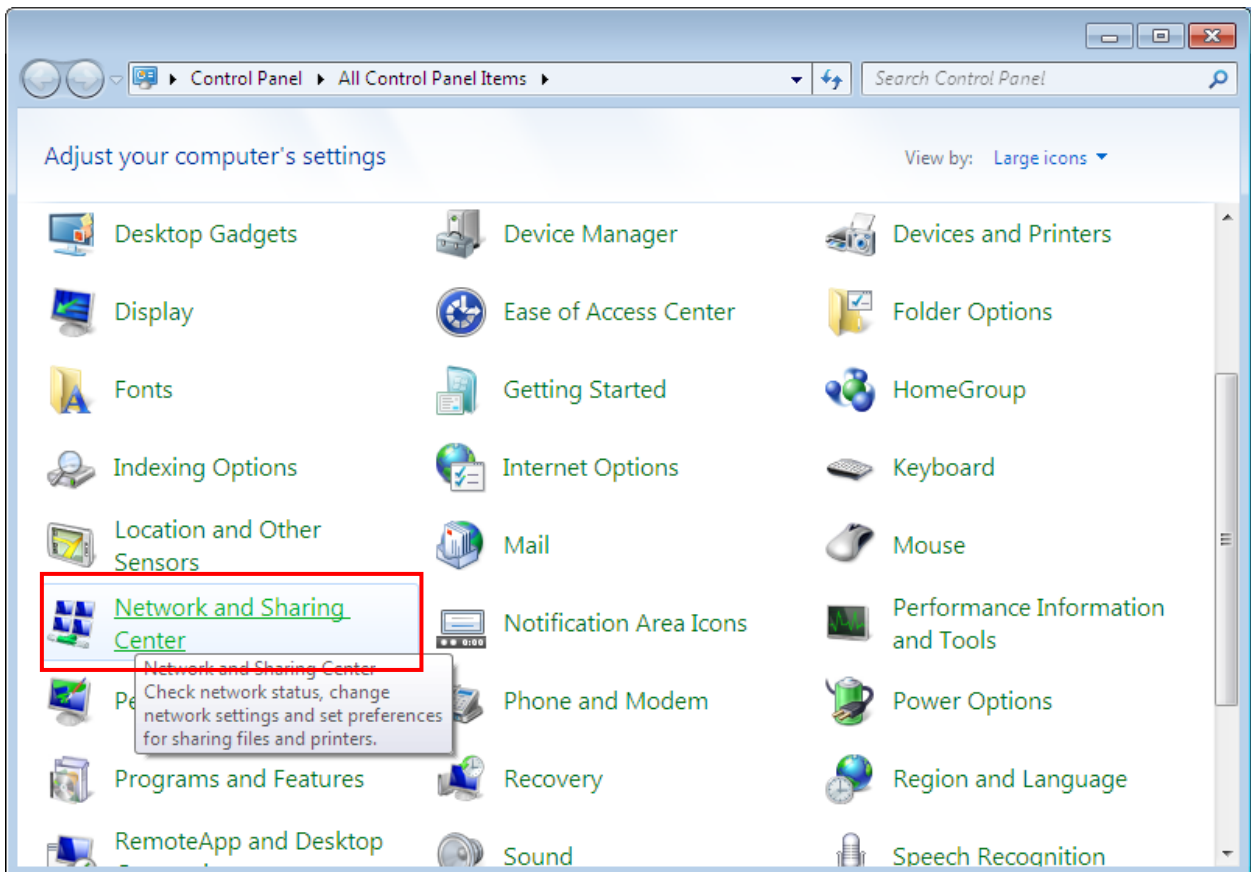
صفحه به صورت زیر ظاهر می شود. تنظیمات را مانند شکل زیر انجام دهید.  
 در قسمت User name شناسه کاربری و در قسمت Password رمز عبور را وارد کنید.  
 در قسمت Connection name یک نام برای Connection تعریف کنید.  
 سپس بر روی Connect کلیک کنید.



شکل ۱۵

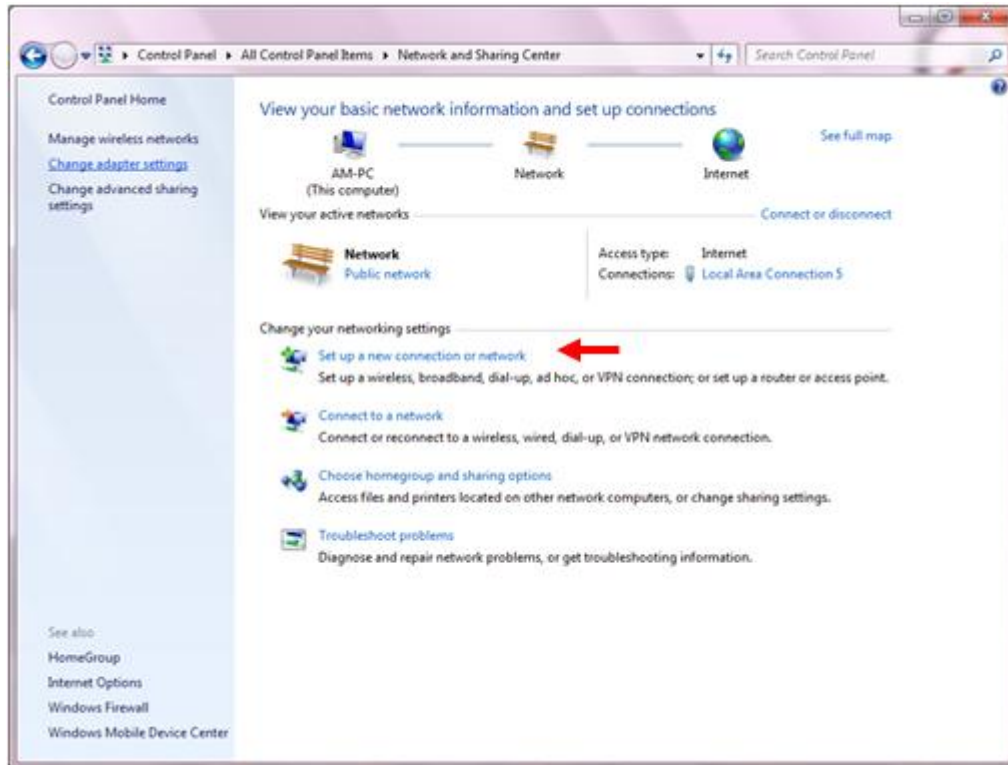
## نحوه ساختن Broadband connection در ویندوز Seven

ابتدا از منوی Start ویندوز، Control Panel را انتخاب کنید.  
در Control Panel، گزینه Network and Sharing Center را انتخاب کنید.



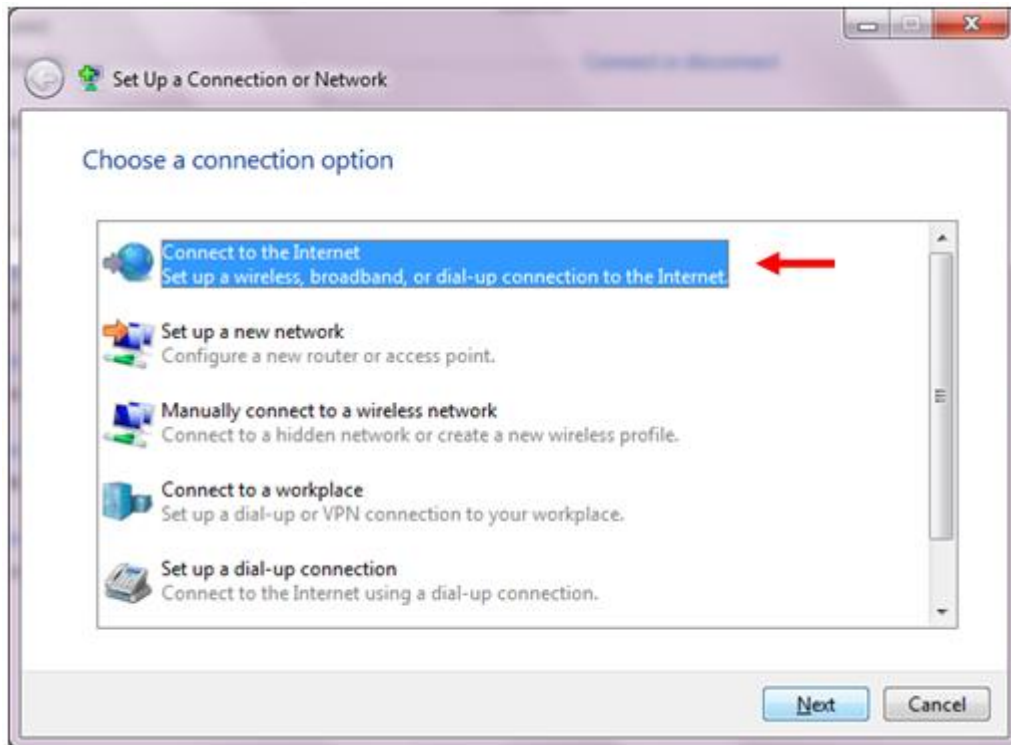
شکل ۱۶

در پنجره Network and Sharing Center, گزینه Set up a new connection or network را کلیک نمایید.



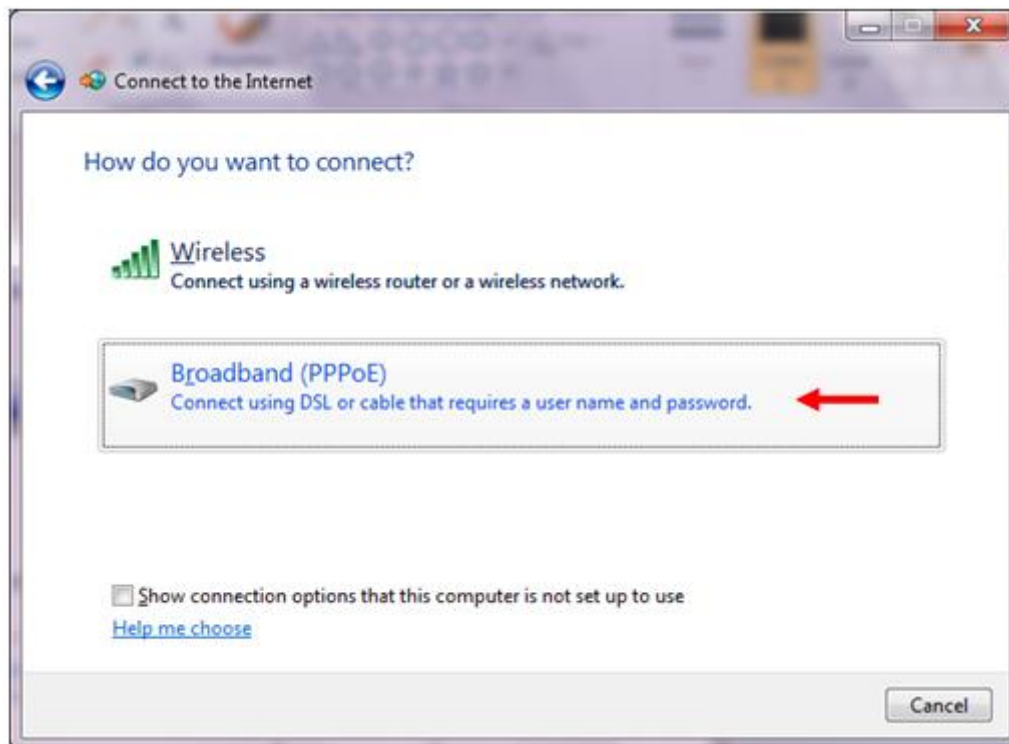
شکل ۱۷

پنجره ای همانند شکل زیر نمایش داده می شود.  
ابتدا گزینه Connect to the Internet را انتخاب نموده و سپس روی Next کلیک نمایید.



شکل ۱۷

سپس پنجره ای همانند شکل زیر نمایش داده می شود.  
در این پنجره گزینه Broadband (PPPoE) را کلیک نمایید.



شکل ۱۸

نکته قابل توجه این است که چنانچه شما در حال حاضر به اینترنت متصل باشید شکل ۱۹ به جای شکل ۱۸ به شما نمایش داده می شود.



شکل ۱۹

با انتخاب گزینه Broadband در شکل ۱۸، پنجره ای همانند شکل زیر نمایش داده می شود. همانند شکل زیر، در قسمت User name، شناسه کاربری و در قسمت Password، رمز عبور خود را وارد نمایید. در قسمت Connection name، یک نام دلخواه برای کانکشن خود وارد نمایید و سپس روی Connect کلیک نمایید.



شکل ۲۰